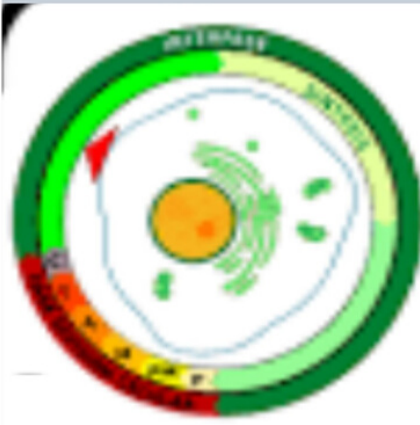


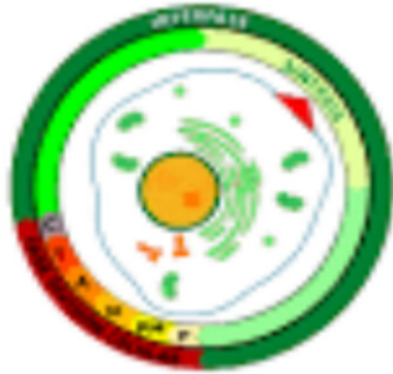
Timeline Ciclo Celular

La célula
aumenta de
tamaño



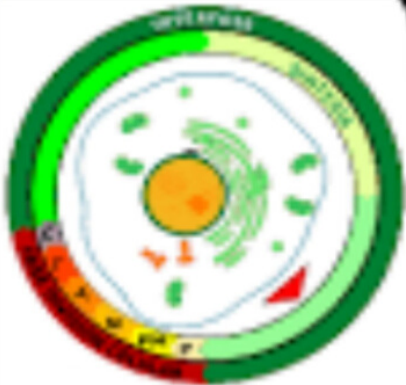
INTERFASE 1

El ADN se
duplica



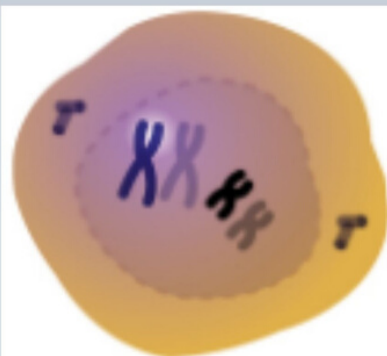
INTERFASE 2

Se
producen
nuevos
orgánulos



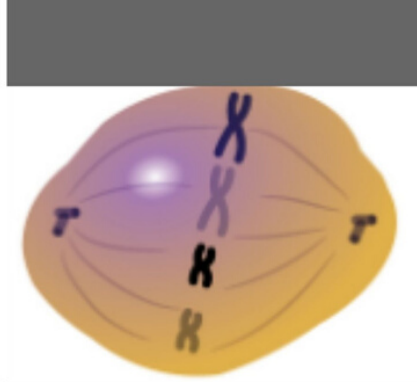
INTERFASE 3

Cada centriolo se
dirige al polo de una
célula. Se forman los
cromosomas.
Desaparece la
membrana del núcleo.



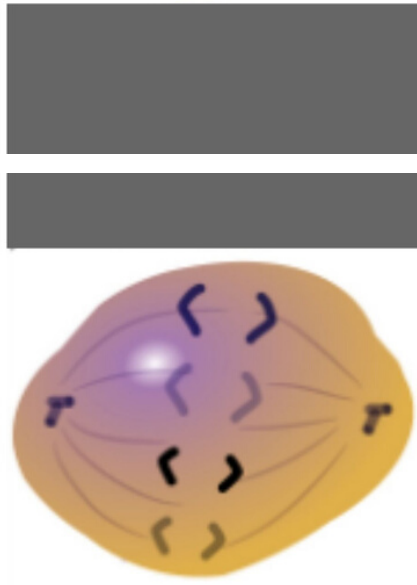
PROFASE

Los cromosomas se colocan en el centro de la célula. Se unen al huso acromático a través del centrómero



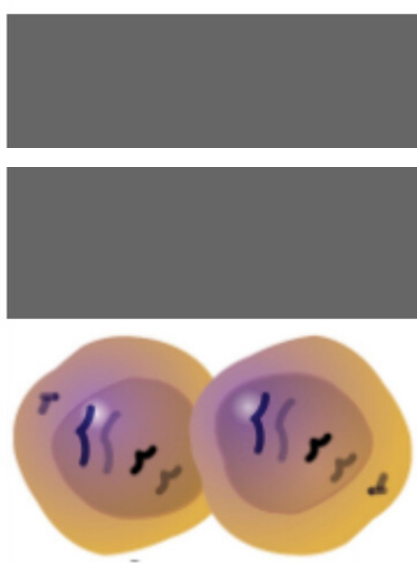
METAFASE

Las fibras del huso acromático se acortan. Los cromosomas se separan en cromátidas



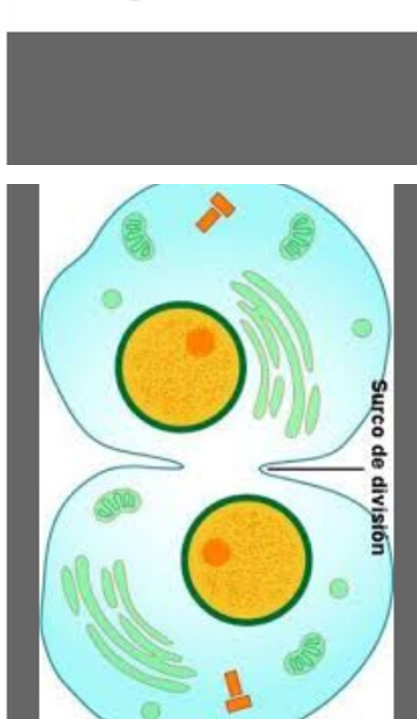
ANAFASE

Desaparece el huso acromático. Vuelve a formarse la membrana nuclear



TELOFASE

Se divide el citoplasma para formar dos células hijas



CITOCÉNESIS