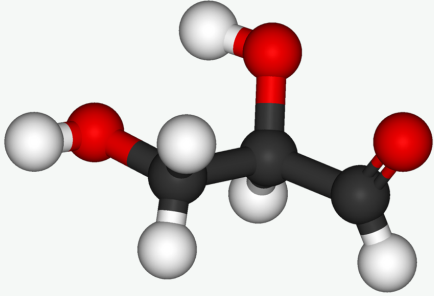


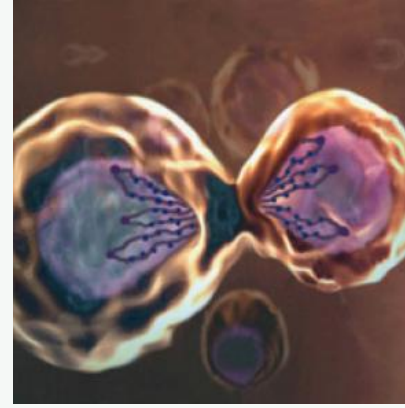
**Moléculas que forman los seres vivos, tanto animales como vegetales**



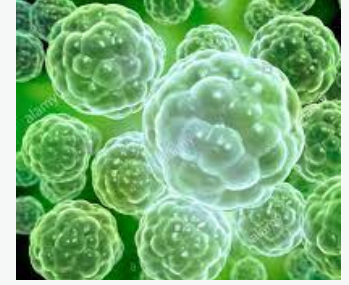
**Unidad elemental dotada de vida propia**



**Cada célula procede de una anterior por...**



**Organismo cuya actividad es el resultado de las actividades e interacciones de cada una de sus células.**



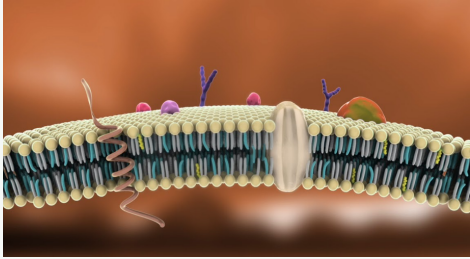
**Biomoléculas**

**Célula**

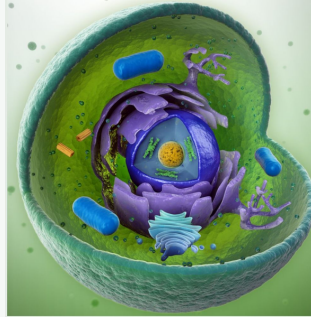
**División**

**Pluricelular**

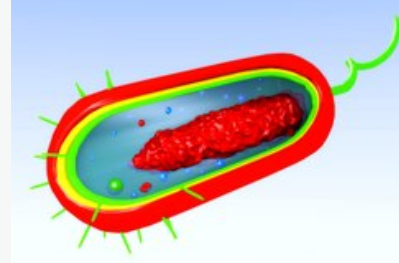
**Separa a la célula  
del medio**



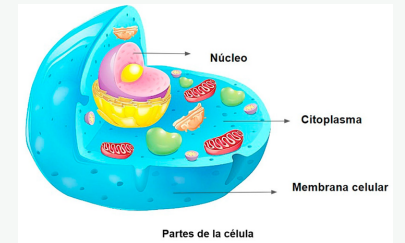
**En la célula,  
estructuras con  
funciones  
específicas.**



**Células más pequeñas,  
de organización celular  
más simple y sin  
núcleo**



**Células más complejas.  
Tienen núcleo y  
realizan los  
distintos procesos  
metabólicos en  
orgánulos  
especializados**



**Membrana**

**Orgánulos**

**Procariotas**

**Eucariotas**

**Célula eucariota que presenta una pared celular y un orgánulo exclusivo que realiza la función de fotosíntesis**



**Vegetal**

**Orgánulo de la célula vegetal encargado de la función de fotosíntesis**

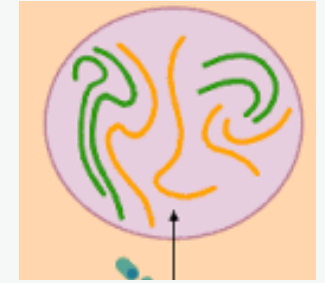


**Cloroplasto**

**Secuencia ordenada de fenómenos que ocurren en la vida de una célula, desde que se origina a partir de una célula preexistente, hasta que se divide**

**Ciclo celular**

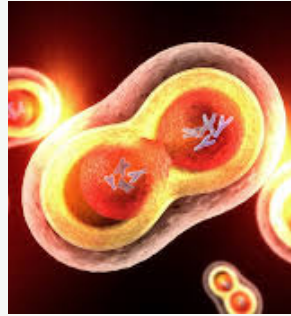
**Es la fase más larga del ciclo celular, en la que la célula aumenta de tamaño, se producen nuevos orgánulos y el ADN se duplica**



**Interfase**

Fase de división celular. Consta de dos etapas: la mitosis y la citocénesis.

Consiste en la división del núcleo y reparto de los cromosomas en cantidades iguales entre las dos células hijas.



Cada uno de los rasgos distintivos que son los mismos para todos los individuos de una especie

Nombre químico de la molécula que contiene la información genética en todos los seres vivos.



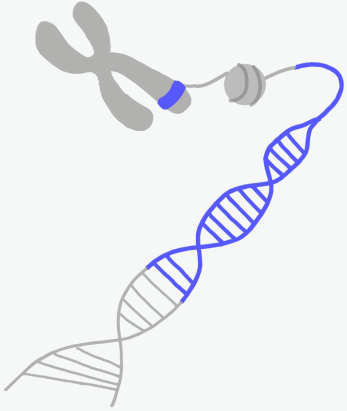
Fase m

Mitosis

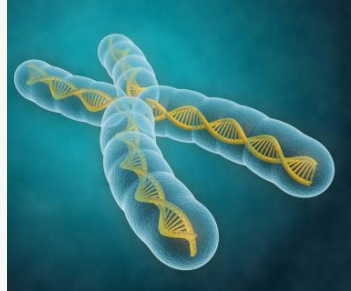
Carácter

ADN

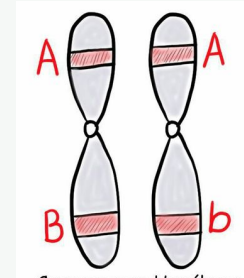
Cada fragmento de ADN con información completa para un carácter determinado



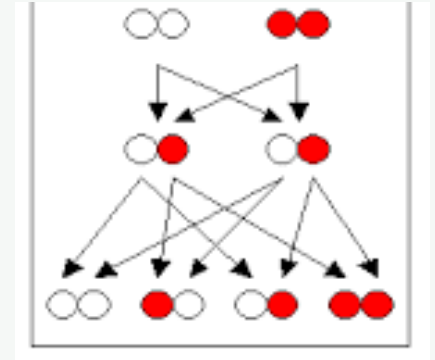
Conjunto de genes



Cada una de las formas alternativas que presenta un gen



El conjunto de todos los genes de un individuo



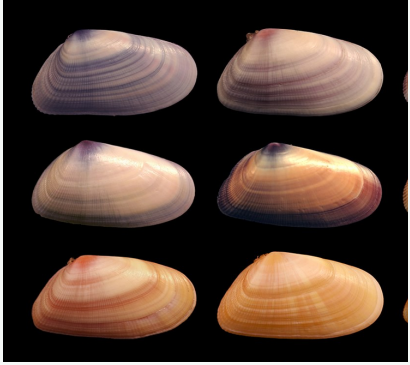
Gen

Cromosoma

Alelo

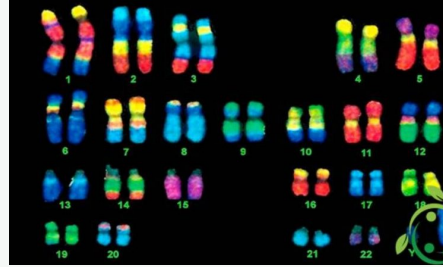
Genotipo

**Genes que se conocen por medio de la observación de la apariencia externa**



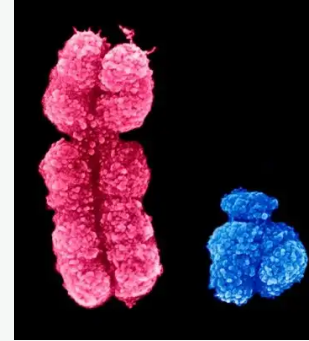
**Fenotipo**

**Conjunto de genes contenido en los cromosomas para una especie**



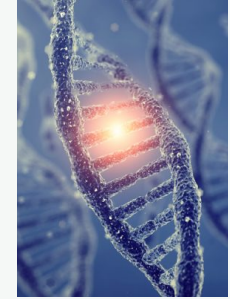
**Genoma**

**Cromosomas diferentes que determinan el sexo en la especie humana**



**Sexuales**

**Cambio en la información contenida en el ADN de las células.**



**Mutación**